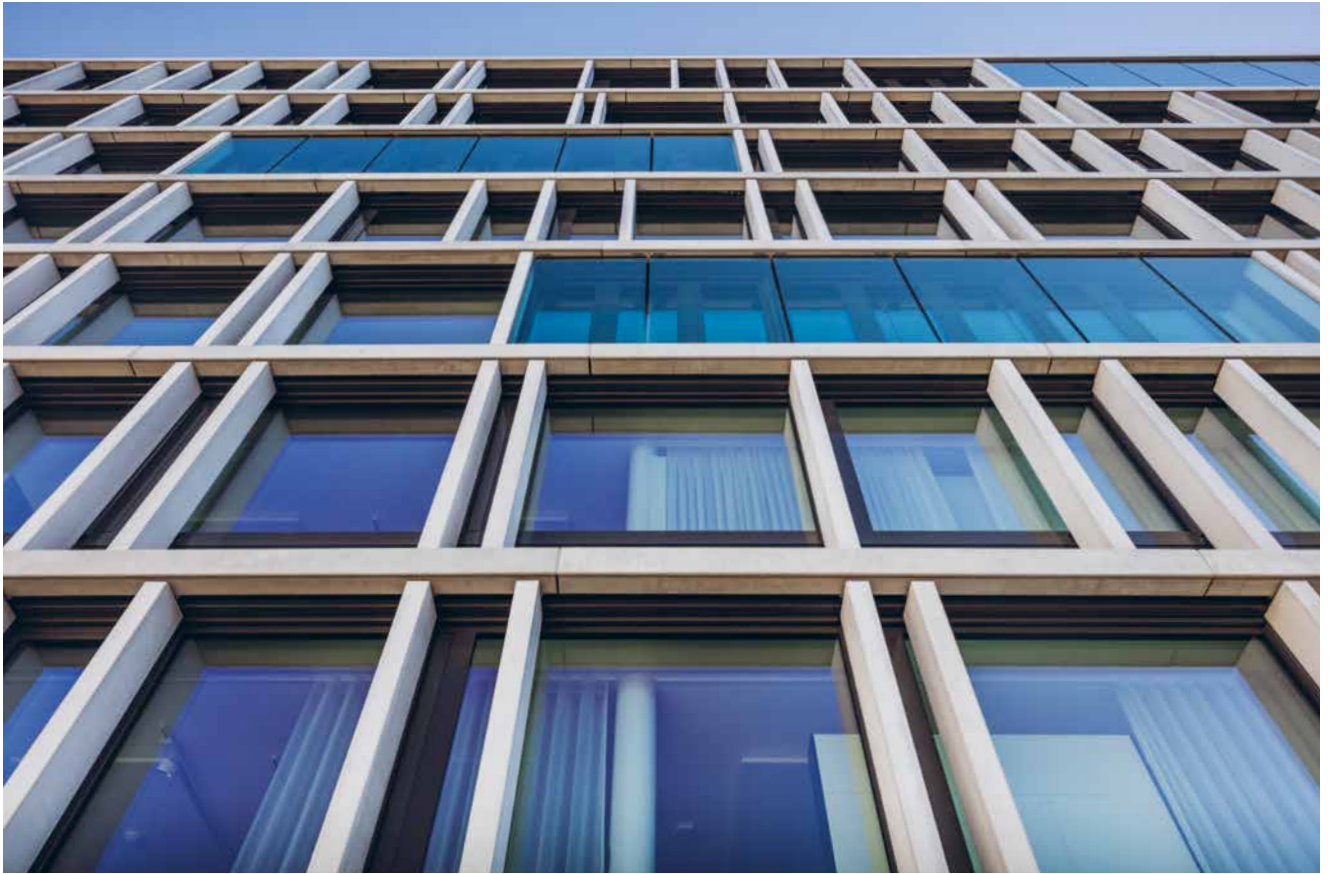


_BEISPIEL 5



FOSSIL ERLÉN MATT

PROJEKT	Neubau Firmensitz, Riehenring 182, Basel
BAUHERRSCHAFT	Bricks Immobilien AG, Muri b. Bern
ARCHITEKTUR	Steinmann & Schmid Architekten AG, Basel
AUFTRAG	621 Linsenelemente
AUSFÜHRUNGSAHR	2015

_PRODUKT

FASSADEN	Oberflächenstruktur: schalungsglatt
UMGEBUNG	Befestigung: Spezial Alu Konsolen
INNENRAUM	Betoneinfärbung: grau Nr. S407
	Betonart: glasfaserarmierter Beton CEMFOR®